



アラ・インスティテュート・オブ・カンタベリー

# 留学生向け案内 2026年版

GET  
SET



[ara.ac.nz/international](http://ara.ac.nz/international)



# 目次

---

キアオラ   ようこそ	3
アラについて	4
キャンパス案内	5
クライストチャーチでの生活	6
ティマルでの生活	8
学生サポート	10
アラでの学習レベル	12
学生交換プログラム	13

---

学習オプション	
動物科学	14
建築学	15
アート&デザイン	17
ベーカリー	18
美容療法	19
放送学	20
ビジネス	21
建設管理・積算	24
調理学	25
デジタル技術	26
幼児教育	28
工学	29
英語	30
基礎課程	33
健康増進・栄養学・スポーツ科学	34
ホスピタリティ	35
人間サービス	36
実験技術	37
医療画像	38
助産学	39
音楽	40
ミュージカルシアター	41
看護学	42
オステオパシー	43
持続可能性・野外教育	44

---

重要日程	46
アクセス方法	46
出願方法	47
2026年度学費	49
プログラム一覧	50

---

免責事項: 本案内に掲載されている情報は、作成時点(2025年9月)において正確なものです。アラは、いかなるプログラムも中止または延期する権利を留保し、中止された部分に対応するプログラム費用の割合以外の請求については一切の責任を負いません。一部のプログラムは、NZQA(ニュージーランド資格認定局)による正式な承認、TEC(高等教育委員会)の資金配分、および登録者数に依存する場合があります。NZQAによるレベル1〜6資格の継続的見直しに伴い、2026年度開始の一部プログラムに変更が生じる可能性があります。費用、プログラム内容、入学・選考基準、日程は変更される場合があります。出願前には、[ara.ac.nz](http://ara.ac.nz)の該当プログラムページで最新情報と完全な入学要件をご確認ください。英語能力要件に関する情報は、[ara.ac.nz](http://ara.ac.nz)の各プログラムページに掲載されています。



## キアオラ、カンタベリー・アラ・イン スティテュートへようこそ

---

アラでは、教育が人生を変革し、無限の可能性への扉を開く力を持つと信じています。実践的かつ革新的な世界水準の教育を提供することに専心しています。

多様性にあふれた、包括的なコミュニティで、あなたは成長し、生涯続く人脈を築き、選択した分野での成功に欠かせないスキルと知識を身につけられます。学生たちは、最先端の施設、業界経験豊富な講師陣、そして実践的な学習を重視した教育から多くの恩恵を受けています。私たちは、あなたの野心を育み、ダイナミックな未来に備える、グローバルに通用するプログラムを提供していることを誇りに思っています

。

ハレ・マイ

---

ダレン・ミッチェル  
エグゼクティブディレクター  
アラ・インスティテュート・オブ・カンタベリー

# アラについて

## アラで学ぶメリット

フレンドリーで包括的なコミュニティの一員になれる

アラは、文化・社会的に多様なコミュニティであり、帰属意識を享受することができます。学生は一人ひとりとして扱われ(クラスは少人数制なので、講師は学生の名前を覚えてくれます)、幅広い学生サービスと専門サポートスタッフによるサポートを受けることができます。

### 世界トップクラスの資格

アラは、ニュージーランド資格認定局(NZQA)から最高評価であるカテゴリー 1 の認定を受けています。アラの資格はすべて NZQA の認定を受けており、国際的にも認められています。アラの卒業生は、世界中で活躍し、変化を起こしています。

### 専門家による指導

アラの講師陣は、業界出身者であり、それぞれの専門分野において長年の実務経験を有しています。彼らは知識を共有し、学習目標達成への意欲を喚起することに尽力しています。

### 実践的・実生活に即した学習に注力

アラは実践的なプログラムで知られています。実際の職場環境を模した環境で学び、インターンシップ・業界プロジェクト・職場実習など何らかの職場体験学習を行います。

### 卒業時には即戦力として活躍可能

アラでの学びと経験は、職場への円滑な移行を保証します。就職初日から貢献できる自信と能力を身につけられます。

## アラとは？

アラはマオリ語で「道」や「旅路」を意味します。

学びの過程、成功への多様な道筋、そして山から海へとカンタベリー平原を縦横に走る道や川を表しています。

## アラの主な情報

- ニュージーランド政府所有
- 1906年設立
- 卒業生の97%が安全を感じている
- 年間13,000名の学生
- 年間1,000名以上の留学生(50カ国以上)
- ニュージーランド移民局パイロットプログラムにおけるパスウェイビザ認定機関
- 少人数制クラス(平均20名)
- 150以上の学習オプション





# キャンパス

アラは南島に6つのキャンパスを構えています。留学生向けのコースの大半は、シティ、マナワ、ティマルの各キャンパスで開講されています。

## シティキャンパス – クライストチャーチ

アラのシティキャンパスは活気に満ちた学びの場です。クライストチャーチ中心部に位置し、学生体験を豊かにする多様な近代的施設を備えています。最先端の教室、充実した図書館、ジムやスポーツコートを備えたレクリエーションセンター、ホスピタリティ学科の学生が運営する複数のカフェ・レストランなどがあります。



## マナワ – クライストチャーチ

クライストチャーチの医療地区内に位置するこのキャンパスは、最新鋭の施設を備えた近代的な専用設計の建物です。実践的な学習を可能にするハイテクシミュレーション室など、最先端の設備を誇ります。

## ティマルキャンパス

アラのティマルキャンパスは、市内中心部から徒歩圏内のモダンで居心地の良い施設です。図書館、ジム、レクリエーションセンターをはじめ、ホスピタリティ学科の学生が運営するカフェやレストランなど、学生向けの様々なサービスと設備を提供しています。

キャンパスではキャリア相談、学習支援サービス、学生サポートアドバイザー、障がい者支援サービスを利用できます。

ティマルの留学生コミュニティは非常に活発で、充実したアクティビティや交流イベントが定期的に行われています。世界各国からの学生と交流し、ニュージーランド人と出会い、友情を育む絶好の機会です。



各キャンパスの地図は当校ウェブサイトでご覧いただけます。



アラは、特に留学生にとって非常に支援的な学習環境を提供しています。

アイリーン・セリーノ(フィリピン出身、看護学科)



# クライストチャーチでの生活

クライストチャーチはニュージーランド第2の都市で、人口は約40万人です。

多様性を称える、歓迎的で包括的な都市です。活気ある文化の融合により、世界各国の文化体験、フェスティバル、料理が織りなす豊かなタペストリーを提供しています。

近年、クライストチャーチは目覚ましい変貌を遂げ、豊かな歴史遺産と最先端の建築・持続可能なデザインが融合した現代的で活気ある都市として生まれ変わりました。活気ある芸術文化シーン、新設の多目的スタジアム、数多くの美術館・博物館、世界クラスのストリートアートを有しています。効率的で利用しやすい公共交通網も整備されています。

市内には数多くの公園やレクリエーション施設が点在。中心業務地区(CBD)からわずか20分でビーチや、近隣のポートヒルズにあるウォーキング・マウンテンバイクコースへアクセス可能です。

クライストチャーチは南島の魅力を探訪するのに理想的な立地。壮大な山々、湖、氷河、国立公園から温泉街、世界クラスのワイナリーまで、あらゆる魅力を満喫できます。

クライストチャーチの詳細はこちら：

[christchurchnz.com/live](http://christchurchnz.com/live)

[christchurchnz.com/study](http://christchurchnz.com/study)

## キャンパス宿泊施設

オタウタヒ・ハウスは、クライストチャーチ中心部のシティキャンパスに隣接する学生寮です。ショッピング施設、公共交通機関、都心のあらゆる施設に近接しています。

オタウタヒ・ハウスでは、ニュージーランド国内外から集まるアラ大学の学生たちとアパートを共有します。各アパートはモダンで快適、設備も充実。家具付き個室(ベッド・デスク・引き出し付き)を確保し、ルームメイトと共用キッチン・バスルーム・リビングスペースを利用します。建物内にはコインランドリーも完備。バスルームは毎日清掃されますが、個室とアパートの清掃・整理整頓は各自の責任となります。

オタウタヒ寮の居住者には学生アドバイザーがサポートを提供します。ハウスルールは他者への配慮と尊重に基づき、全員の学業の成功と充実した生活を実現します。



スキャンして当ウェブサイトの宿泊施設をご覧ください

## ホームステイ宿泊施設

ニュージーランドが初めての方は、ホームステイを強くお勧めします。この選択肢は現地の家族との友好的で安全な環境を提供し、英語力を向上させニュージーランドの生活を体験する素晴らしい方法です。

アラは信頼できる2つのホームステイ提供機関(ニュージーランド教育アドバイザーサービス(NZEAS)とNZホームステイズ)と連携しています。全てのホストファミリーは、温かく支援的な環境を保証するため慎重に選ばれています。

ホームステイ宿泊には、個室、洗濯設備、ほとんどの食事(平日2食、週末3食)が含まれます。

あなたに合った家族が紹介され、プロバイダーの担当者が空港でお迎えし、ホームステイ先までご案内し、順調に生活が落ち着くようサポートします。

留学期間中はホストファミリー宅に滞在することも、クライストチャーチでの生活に慣れて自信がついたら他の宿泊施設に移ることも可能です。

(ホームステイ料金は確定次第お知らせします。最新の詳細についてはアラにお問い合わせください。)

[ara.ac.nz/homestay](http://ara.ac.nz/homestay)

## バス

クライストチャーチには広域をカバーする充実したバスネットワークが整備されており、シティキャンパス及びマナワキャンパス周辺にも複数のバス停が設置されています。アラの学生は「高等教育学生メトロカード」を利用することで、割引運賃(通常大人運賃の半額以上)が適用されます。スマートフォンのアプリで次発バスの到着時刻を確認可能です。

詳細は [metroinfo.co.nz](http://metroinfo.co.nz) でご確認ください

## 自転車・徒歩・スクーター移動

クライストチャーチはほぼ平坦な地形のため、徒歩や自転車での移動が便利です。市内には多くの自転車専用道が整備されており、安全かつ迅速な移動が可能です。また市内全域で電動スクーターや自転車のレンタルサービスも利用できます。

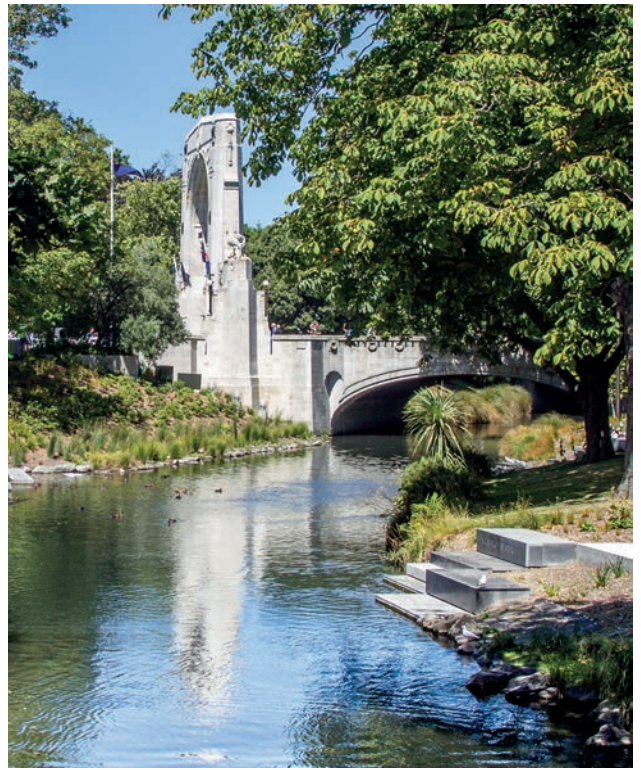
## タクシーとシャトルサービス

クライストチャーチには複数のタクシー会社とUberが運行しています。空港へのドア・ツー・ドアシャトルサービスも利用可能です。

## 生活費

住居費と生活費を含む生活費として、月額1667ドルの予算を確保することをお勧めします。







# ティマルでの生活

ティマルはクライストチャーチから南へ2時間の場所に位置し、人口29,000人を擁しています。大規模な貨物港と漁港を有し、農業の主要なサービス拠点となっています。

ティマルのダウントウンは徒歩で回れる規模で、充実したショッピングエリアと、カフェ、レストラン、バーが混在する多彩な街並みが特徴です

この街の特徴はキャロライン・ベイです。安全な海水浴場として知られ、ニュージーランド最古の同種イベント「キャロライン・ベイ・カーニバル」が開催されるほか、南半球最大級の子供向け遊園地も併設されています。近隣にはペンギンの生息地もあります。

クライストチャーチ同様、ティマルからもビーチ、山岳、湖、河川、原生林、広大な田園地帯へ容易にアクセス可能です。これらの場所で楽しめるアクティビティには、スキー、スノーボード、クライミング、ハイキング、カヤック、ホワイトウォーターラフティング、乗馬トレッキング、マウンテンバイク、水泳、ウォータースポーツ、フィッシングなどが楽しめます。

アクティブな活動に加え、ティマルとその周辺では、職人の手による食品生産者、マオリの岩絵、野生生物との出会い、マーケット、ギャラリー、博物館、公共公園や庭園、そして多様な文化・歴史的見所など、発見し楽しむべきものが数多くあります。

## ホームステイ宿泊施設

ニュージーランドが初めての方は、ホームステイを強くお勧めします。この選択肢は、現地の家族と過ごす友好的で安全な環境を提供し、英語力を向上させニュージーランドの生活を体験する素晴らしい方法です。全てのホームステイ家族は、

ニュージーランド教育アドバイザーサービス(NZEAS)によって慎重に選ばれています。ホームステイ宿泊には、専用の寝室、洗濯設備、ほとんどの食事が含まれます(平日2食、週末3食)。適切な家族とのマッチングが行われ、NZEASの担当者が空港でお迎えし、ホームステイ先までご案内し、順調に生活が落ち着くようサポートします。

留学期間中ずっとホストファミリー宅に滞在することも、ティマルでの生活に慣れ自信がついたら他の宿泊施設に移ることも可能です。

[ara.ac.nz/homestay](http://ara.ac.nz/homestay)





### バス

ティマルでは「MyWay by Metro」というオンデマンドバスサービスが週7日、ティマル市街全域で運行しています。スマート技術により、同じ方向に向かう他の乗客と乗り合いをマッチングし、効率的な相乗りと最小限の待ち時間を実現します。

詳細は[timaru.metroinfo.co.nz](http://timaru.metroinfo.co.nz)でご確認ください

### 徒歩と自転車

ティマルはコンパクトでほぼ平坦、緩やかな丘が点在するため、徒歩や自転車での移動が便利です。

### タクシー

タクシー会社とUberがティマル市内を広くカバーしています。

### 生活費

宿泊費と生活費を含む月々の生活費として、1667ドルの予算を確保することをお勧めします。



# 学生サポート

## 保育施設

クライストチャーチ市キャンパスでは、5歳までの子供向けに質の高い保育・教育を提供しています。選択肢は2つ：アラ・アーリーラーニングセンターとテ・ワカ・フルフルマヌ・キ・オタウタヒです。

## カウンセリング

ストレスや授業の悩みから人間関係の問題、個人的な悩みまで、あらゆる理由でアラの学生全員が無料で秘密厳守のカウンセリングを利用できます。

## グループとクラブ

特別な趣味や関心をお持ちですか？学生グループやクラブは、同じ志を持つ仲間と交流しながら趣味を楽しむ絶好の機会です。既存のグループ（ゲーム、トレッキング、レインボー、日本クラブ、詩のクラブ、信仰グループなど）に参加するか、学生グループアドバイザーの支援を受けて独自のグループを立ち上げることができます。

## 健康・ウェルビーイング・レクリエーション

当校では、学生の健康とウェルビーイングを支える多様なサービスと施設を提供しています。ジムやレクリエーション施設、GP（一般医）や看護師が常駐するヘルスセンター、カウンセリング、栄養クリニック、オステオパシークリニック、フィットネステストなどが利用可能です。

健全な心は健全な体から。シティキャンパスでは、最新設備の整ったジムの会員になる、グループフィットネスクラスに参加する、社交スポーツを楽しむ、あるいは本格的なアスリートなら「ザ・ゾーン」の最先端施設で

自身のフィットネス状態を把握し、成果向上に役立てることができます。ティマルではバスケットボールコートを利用可能です。

## ラーニングサービス

ラーニングサービスチームは、学生がコースワークを成功裏に修了できるよう支援に専念しています。幅広い学習・サポートリソースに加え、グループ学習の機会、アカデミックワークショップ、クイック質問セッションを提供しています。

## 図書館

当校の図書館は、学習・教育・研究を支援する幅広いサービスとリソースを提供しています。物理的な図書館はシティキャンパスとティマルキャンパスに設置されており、すべての資料は「Library Search」を通じてオンラインで利用可能です。司書サポートは対面、電話、メール、ライブチャット、Zoomで受け付けています。

## 留学生アドバイザー

当校の留学生アドバイザーは、アラで学ぶ留学生を支援しています。ニュージーランドでの生活適応から、コースや学習に関する問題まで、幅広いサポートを提供します。

アドバイザーは中国語、日本語、ネパール語に対応可能です。必要に応じてその他の言語サポートも提供します。



## 学生支援

アラ校内・校外を問わず、学習に影響する個人的な問題を抱えている場合、独立した学生支援担当者が問題解決を支援します。この無料・秘密厳守のサービスは、教職員や

学生仲間との関係問題から、アルコール・薬物・家庭内暴力・住居問題・メンタルヘルスに関する課題の解決まで幅広く対応します。

## 学生イベント

学生生活は決して退屈ではありません。年間を通じてキャンパスでは様々なイベントが開催されます。新入生オリエンテーションや文化イベントから、学生制作のミュージカル、コンサート、展示会まで多岐にわたります。





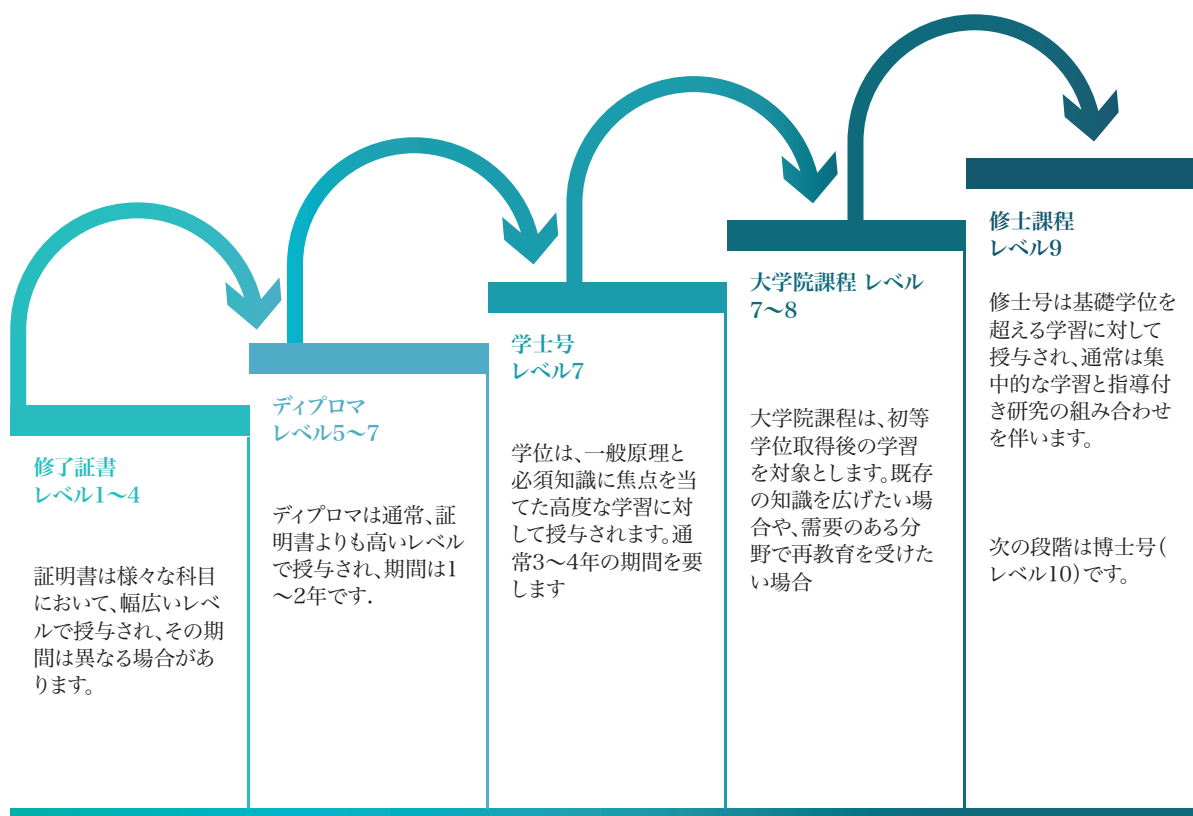
“ キャンパスライフは最高です。  
今まで以上に多くの友達ができています。

ジョナサン・ン (中国出身、積算学科)



# アラでの学習レベル

柔軟な学習オプションに重点を置いています。そのため、資格取得やスキル向上のための様々な方法を用意しています。キャリア目標に応じて、入門レベルの基礎コースから始めることも、直接学位プログラムに進むことも可能です。



アラ大学は留学生を本当に大切にしています。

ハルシュヴァルダン・ジャンバ  
(インド出身、工学専攻)





# 学生交換プログラム

当校の学生交換プログラムでは、学業を中断することなく、異文化体験、ライフスキルの習得、就職機会の拡大、海外生活の実践が可能です。

## 学生交換について

所属大学が提携校であり、当校との交換協定を結んでいる場合、当校で学びながら所属大学に授業料を支払うことが可能です。協定内容によっては、宿泊費、保険、教科書代など、別途予算を組む必要がある費用が発生する場合があります。

第1学期:2月～6月

第2学期:7月～11月

## 推薦

所属大学からの推薦が必要です。対象となる学位課程の学生は、1学期または2学期の留学を選択できます。

締結されている協定内容により、本学での学習が母国の学位取得単位として認定される場合があります。



学生交換・留学プログラムの詳細は当校ウェブサイトをご覧ください。



# アオテアロア・ニュージーランド留学

再生とレジリエンスを実現した都市の「生きた事例」であるオタウタヒ・クライストチャーチで学ぶ、変革をもたらす体験を探求してください。

本学の留学プログラムは、革新性と持続可能性を念頭に再建された再生都市で学ぶという、変革をもたらす体験を留学生に提供します。

当大学の卒業生や教員は、この都市の再建において重要な役割を果たしてきました。工学、建築、デザイン、ビジネス、テクノロジー、サステナビリティを学ぶ学生にとって、この都市は生きた事例研究の場となります。

マナキタンガ(おもてなし)、アロハ(敬意)、ファナウンガタンガ(絆)といったマオリ文化の原則は、教育環境だけでなく、キャンパスと都市のコミュニティ精神の基盤となっています。留学学生にとって、これはマオリの知識体系、価値観、世界観であるマタウランガ・マオリを体験し、繋がるユニークな機会を提供します。



# 動物科学

動物ケアの専門家としての地位を確立しましょう。

思いやりのある姿勢を持ち、動物を愛する人々と共感できるなら、当校の動物関連コースで学び、成長できるでしょう。優れたキャンパス施設と、講師陣が業界内で築いたネットワークにより、豊富な実践的経験を積むことができます。



動物科学プログラムの詳細はこちら

## New Zealand Certificate in Animal Management (Companion Animal)



レベル4



クライストチャーチ



フルタイム:1年



2月



年間26,572ドル



## New Zealand Diploma in Veterinary Nursing



レベル6



クライストチャーチ



フルタイム:2年



2月



年間26,572ドル



想像以上の成果を手にするでしょう。

ソダム・リー (韓国出身、医療系進学準備課程)





# 建築

私たちが生活し、働き、集う建物を形作るキャリアを築きましょう。

建築学、インテリアデザイン、ビルディングインフォメーションモデリングのいずれを選択しても、業界のプロフェッショナルからなる当校のチームが、学習目標達成に向けて刺激を与え、導き、サポートします。

業界で求められる技術力を身につけ、設計課題に応用できる多様な解決策を学び、優れた視覚的・口頭・文書によるコミュニケーションがプロジェクトを円滑に進める方法を発見します。講師陣は業界のコネクションも紹介し、実社会での職場経験を通じて能力を高めます。



建築学プログラムの詳細はこちら

## New Zealand Diploma in Architectural Technology



レベル6



クライストチャーチ



フルタイム:2年



2月



年間\$23,672

## Bachelor of Architectural Studies



レベル7



クライストチャーチ



フルタイム:3年間



2月



年間26,572ドル



### アイリーン・ボレス 博士(地理学)

#### 建築学上級講師

建築・建設・プロジェクト管理分野での実務経験を持ち、12年間の教育歴を有する。学会での発表や出版物への寄稿を頻繁に行い、地理学の博士号を取得。アイリーンは情熱的な教育者であり、学生に実社会での経験を伝える機会を常に模索しながら、彼らの建築活動が地域社会や業界全体に与えるポジティブな影響を示しています。彼女と学生たちは業界のリーダーたちと協力し、数多くの学際的な地域プロジェクトに取り組んできました。

全ての入学要件については [ara.ac.nz](http://ara.ac.nz) を参照してください。



Level



Location



Duration



Starts



Fee

## Graduate Diploma in Building Information Modelling



レベル7



クライストチャーチ



フルタイム:1年間



2月



年間\$26,572



留学生サポートは素晴らしいです。

グウィン・グアンゾン、フィリピン、建築学専攻





# アート&デザイン

創造的な思考を、やりがいのあるキャリアへとつなげましょう。

実践性の高いアート&デザインプログラムは、ビジュアルアート、グラフィックデザイン、ファッションなど幅広い分野をカバーしています。少人数制のクラスで専門講師による実践的な指導を受け、最先端のデジタル・マルチメディア技術、専用の印刷設備、アートや彫刻制作のための充実した作業室など、最新の施設を活用できます。



アート&デザインプログラムの詳細はこちら

## New Zealand Certificate in Creativity



レベル4



クライストチャーチ, ティマル



フルタイム:6か月



2月、7月\*



あたり13,286ドル

\*7月開始はクライストチャーチのみ

## New Zealand Certificate in Digital Media and Design



レベル4



クライストチャーチ, ティマル



フルタイム:6か月



2月、7月



あたり13,286ドル

## New Zealand Certificate in Fashion



レベル4



クライストチャーチ



フルタイム:6か月



2月、7月



あたり13,286ドル

## New Zealand Diploma in Arts and Design



レベル5



ティマル



フルタイム:1年間



2月



年間\$26,572

## Bachelor of Design<sup>^</sup>



レベル7



クライストチャーチ



フルタイム:3年



2月



年間\$26,572

<sup>^</sup>専門分野:応用視覚芸術、ビジュアルコミュニケーションとデザイン、ファッション技術とデザイン

## Postgraduate Diploma in Creative Practice



Level 8



クライストチャーチ



フルタイム:1年間



2月



年間29,229ドル\*

\*学習助成金を適用済み

## Master of Creative Practice



Level 9



クライストチャーチ



フルタイム:18ヶ月



2月



年間27,458ドル\*

\*学習助成金を適用済み

全ての入学要件については [ara.ac.nz](http://ara.ac.nz) を参照してください。



Level



Location



Duration



Starts



Fee

# ベーカリー

製パンのキャリアに必要な技術、技法、芸術性を学びます。

プロのベーキングは、単にパン、ケーキ、パイ、ペイストリー、デザートを作るだけではありません。材料、レシピ、そしてそのプロセスに隠された科学を理解することも重要です。また、商業的な食品環境で効率的に作業する方法を知り、ペースの速い環境で快適に働くことも必要です。

アラでは、ベーカリー業界でのキャリアに向けて、これらのスキルをすべて身につけることができます。経験豊富な講師陣は、知識を共有し、キッチンでの創造性を育むことに情熱を注いでいます。卒業時には確かな技術と自信を身につけ、ベーキング業界での刺激的なキャリアに備えられるよう指導します。



ベーカリープログラムの詳細はこちら



## New Zealand Certificate in Baking (Generalist)



レベル4



クライストチャーチ, ティマル



フルタイム:1年間



2月



年間\$26,572

## New Zealand Diploma in Cookery (Advanced Patisserie)



レベル5



クライストチャーチ, ティマル



フルタイム:1年間



2月



年間\$26,572



### クレア・ガルブレイス＝ヒューイット

シニアチューター - ベーカリー

クレアはニュージーランドやロンドンのホテルを含む製パン業界で30年の経験を持ち、教鞭を執って10年になります。クレアは生徒一人ひとりのニーズを理解し、居心地良く、自分の意見が聞いてもらえていると感じられる環境づくりを大切にしています。留学生にはまるで自分の子供のように接し、親切に接しながらサポートと指導を提供しています。





# 美容療法

人々の見た目と気分を最高に導く方法を学びます。

アラの美容療法、スキンケア、メイクアップコースでは、美容業界でのキャリアに必要な全ての技術と知識を身につけられます。専門講師から学び、一般公開されている校内サロンで豊富な実践経験を積みます。

卒業後は、業界で提供される様々なキャリア機会を活用できます。電気脱毛やフェイシャルなどの特定施術を専門とする、映画やテレビのメイクアップアーティストになる、世界中のサロンやスパ(クルーズ船内を含む)で働く、あるいは独立開業することも可能です。



美容療法プログラムの詳細はこちら



## New Zealand Certificate in Beauty Therapy



レベル4



クライストチャーチ, ティマル



フルタイム:1年間



2月



年間\$26,572

## New Zealand Diploma in Beauty Therapy



レベル5



クライストチャーチ



フルタイム:1年間



2月



年間\$26,572

講師陣がとても親切で、本当に気に入りました。

ステファン・コルスビエルグ・ラグナタナン  
(デンマーク)

全ての入学要件については [ara.ac.nz](http://ara.ac.nz) を参照してください。



Level



Location



Duration



Starts



Fee

# 放送

スクリーン、放送、ジャーナリズムのキャリアを最高のスタートで始めましょう。

ニュース、エンターテインメント、ソーシャルコンテンツの消費はかつてないほど高まっています。マイクやカメラの前、あるいは舞台裏で働くことを志すなら、ニュージーランド放送学校(NZBS)が学ぶべき場所です。

アラ校が最適な学びの場です。ニュージーランドにおける放送ジャーナリズム、テレビ、映画、デジタルメディア、ラジオパフォーマンス・制作分野の応用教育において、国内最高峰の教育機関として認知されています。

当校のプログラムは実践的で、キャリア成果に完全に焦点を当てています。少人数クラスでの学習と、幅広い放送通信設備・専門知識へのアクセスから恩恵を受けられます。メディアや新技術の影響について広く批判的に考える能力を養い、実社会での経験を得る機会も得られます。



放送プログラムの詳細はこちら



ブレンダン・ライリー

コミュニケーション・メディア学博士

シニア講師 - 放送学科

ブレンダンはニュージーランドの大手メディア企業数社でラジオ業務に従事。コミュニケーション・メディア研究の博士号を取得し、18年間の教育経験を持つ。オーストラリア、日本、イギリス、シンガポールでの学会発表実績あり。ブレンダンにとって教育とは知識の伝達だけでなく、好奇心を刺激し学びへの愛を育むことである。学生たちが業界へ進み、選んだキャリアで急速に成長していく姿を見ることに大きな喜びを感じている。

## Bachelor of Broadcasting Communications



レベル7



クライストチャーチ



フルタイム:3年間



2月



年間\$26,572





# ビジネス

ビジネスで成功するために必要なスキルを身につけましょう。

ビジネス界は、管理支援職から管理職、会計、人事、営業・マーケティング、変革管理、ビジネス変革などの専門分野まで、様々な方向へあなたを導きます。

当校では基礎課程から卒業ディプロマまで、あらゆる事業分野で成功するために必要なスキルを身につけられるビジネスプログラムを提供しています。

当校でビジネスを学ぶと、豊富な知識と経験を持つ講師陣や地元企業から直接指導を受けられます。さらに実践的な経験を積む機会もあり、能力をさらに高めることが可能です。



ビジネスプログラムの詳細はこちらをスキャン

## New Zealand Certificate in Business (Administration and Technology) (レベル3)



レベル3



クライストチャーチ



フルタイム:17週間



2月、7月



年間13,286ドル

## New Zealand Certificate in Business (Administration and Technology) (レベル4)



レベル4



クライストチャーチ



フルタイム:17週間



7月



年間13,286ドル



全ての入学要件については [ara.ac.nz](http://ara.ac.nz) を参照してください。



Level



Location



Duration



Starts



Fee



### New Zealand Diploma in Business<sup>^</sup>



レベル5



クライストチャーチ



フルタイム:1年間



2月、7月



年間\$26,572

### Bachelor of Accounting



レベル7



クライストチャーチ



フルタイム:3年間



2月、7月



年間\$26,572

### Bachelor of Applied Management<sup>^</sup>



レベル7



クライストチャーチ



フルタイム:3年間



2月、7月



年間\$26,572

### Graduate Diplomas in Business



レベル7



クライストチャーチ



フルタイム:1年間



2月、7月



年間\$26,572

#### 専門分野:

- ・ 会計学卒業ディプロマ
- ・ 応用経営学卒業ディプロマ
- ・ ビジネス情報システム卒業ディプロマ
- ・ ビジネス変革・チェンジマネジメント卒業ディプロマ
- ・ イベントマネジメント卒業ディプロマ
- ・ 人事管理卒業ディプロマ
- ・ イノベーション・起業家精神卒業ディプロマ
- ・ オペレーション・生産管理大学院ディプロマ
- ・ プロジェクト管理大学院ディプロマ
- ・ マーケティング・セールス大学院ディプロマ
- ・ 戦略管理大学院ディプロマ
- ・ サプライチェーン・ロジスティクス大学院ディプロマ

各プログラムの詳細は当校ウェブサイトでご覧いただけます。

<sup>^</sup>専攻分野の詳細は [ara.ac.nz](http://ara.ac.nz) をご覧ください





## Post Graduate Certificate in Applied Management



レベル8



クライストチャーチ



フルタイム:6か月



2月、4月、7月、10月



年間14,614ドル

## Post Graduate Diploma in Applied Management



レベル8



クライストチャーチ



フルタイム:1年間



2月、4月、7月、10月



年間29,229ドル

## Master of Applied Management (180 credits)



レベル9



クライストチャーチ



フルタイム:18ヶ月



2月、4月、7月、10月



年間27,458ドル

## Master of Applied Management (240 credits)



レベル9



クライストチャーチ



フルタイム:2年間



2月、4月、7月、10月



年間27,635ドル



**イムラン・イシャット 博士**  
(サプライチェーンマネジメント)

シニア講師 – ビジネスオペレーション&サプライチェーンマネジメント

イムランはサプライチェーンマネジメントの博士号を取得し、同分野で豊富な実務経験を有しています。15年にわたり教育に携わり、現実のオペレーションやサプライチェーンマネジメントの事例を授業に取り入れ、複雑な理論概念と実践的応用を結びつける指導を行っています。特にやりがいを感じるの、学習者が定量的・定性的アプローチを駆使して現代の多様なサプライチェーン課題に取り組む姿を見ることです。

全ての入学要件については [ara.ac.nz](http://ara.ac.nz) を参照してください。



Level



Location



Duration



Starts



Fee

# 建設管理・積算

建設業界で求められる専門知識を身につけ、活躍しましょう。

住宅、商業、工業、インフラプロジェクトに携わる熟練の専門家が全国で求められています。専門家による指導のもと、建設管理および積算調査のプログラムでは、建設業界で大きな貢献ができる人材を育成します。



建設管理・積算プログラムの詳細  
はこちら

## New Zealand Diploma in Construction^



レベル6



クライストチャーチ



フルタイム:2年間



2月、7月



年間23,672ドル

## Bachelor of Construction^



レベル7



クライストチャーチ



フルタイム:3年間



2月、7月



年間\$26,572

専門分野:建設管理、積算

## Graduate Diploma in Construction Management



レベル7



クライストチャーチ



フルタイム:1年間



2月、7月



年間\$26,572

## Graduate Diploma in Quantity Surveying



レベル7



クライストチャーチ



フルタイム:1年間



2月、7月



年間\$26,572



太平洋積算士協会



建設学士(積算)および積算学卒業証書は、ニュージーランド積算士協会による会員資格認定を受けています。





# 調理学

食への情熱をプロのシェフとしてのキャリアに変えましょう。

アラは調理学卒業生の質の高さで知られ、国内外の競技会での輝かしい実績を誇っています。商業訓練キッチンでは、経験豊富な調理学講師陣が、料理の専門知識や盛り付け技術から、メニュー計画、食材調達、在庫管理、衛生安全などの関連分野の知識まで、シェフとして必要なすべての基本スキルを身につけさせます。

卒業後は、地元のカフェやイベント会場から国際的なリゾートやミシュラン星付きレストランまで、世界中で活躍できるエキサイティングなキャリアへの準備が整います。



調理プログラムの詳細はこちら



## New Zealand Certificate in Cookery



レベル4



クライストチャーチ, ティマル



フルタイム:1年間



2月、7月\*



年間\$26,572

\*7月入学はクライストチャーチのみ

## New Zealand Diploma in Cookery (Advanced Cookery)



レベル5



クライストチャーチ



フルタイム:1年間



2月、7月



年間\$26,572



RECOGNITION  
OF QUALITY  
CULINARY EDUCATION  
WORLD ASSOCIATION  
OF CHEFS SOCIETIES



### マーク・サイカモア

シティ&ギルドス認定調理・ホスピタリティNVQレベル3&4

調理学科 シニアアカデミックスタッフ

30年以上にわたるホスピタリティ業界でのキャリアにおいて、カフェから五つ星レストラン、高級ロッジまで多様な施設で経験を積んできました。アラ校では、業界の知識と経験を共有し、学生がホスピタリティ環境で卓越するよう動機づけ、刺激を与えることを大切にしています。2024年には、グローバルシェフチャレンジにおいてニュージーランドチームのコーチ兼メンターを務め、8位入賞に貢献しました。

全ての入学要件については [ara.ac.nz](https://ara.ac.nz) を参照してください。



Level



Location



Duration



Starts



Fee

Ara Institute of Canterbury 25

# デジタル技術

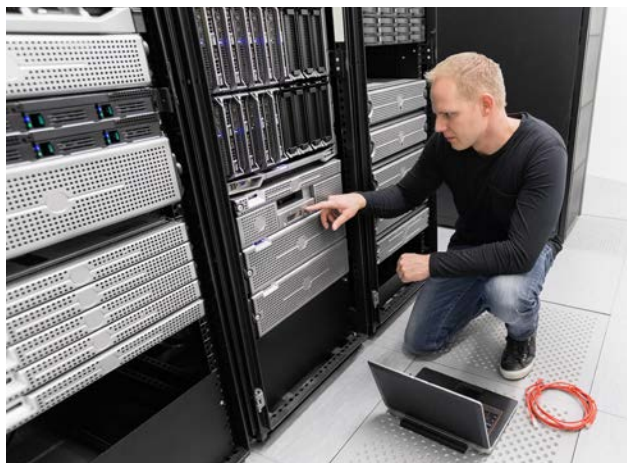
テクノロジーを創造・管理・活用し、日常生活を形作る方法を学びます。

デジタル技術スキルと専門知識を持つ人材への需要は世界的に高く、高収入産業トップ5の一つであり、革新の機会ほぼ無限大です。高収入に加え、多くの雇用主が魅力的な労働条件と福利厚生を提供しています。

この刺激的な分野で確かな未来を築くため、デジタル技術のスキル確立と成長を支援します。業界と連携して開発されたプログラムとコースは、最新かつ実践的な内容です。相互に単位移行が容易なため、資格取得の選択肢と進路が提供されます。



デジタルテクノロジープログラムの  
詳細はこちらをスキャ



## New Zealand Certificate in Information Technology Essentials



レベル4



クライストチャーチ



フルタイム:6か月



2月、7月



6ヶ月あたり13,286ドル

## New Zealand Diploma in Information Technology (Technical Support)



レベル5



クライストチャーチ



フルタイム:1年間



2月、7月



年間\$26,572

## New Zealand Diploma in Web Development and Design



レベル5



クライストチャーチ



フルタイム:1年間



2月、7月



年間\$26,572





### New Zealand Diploma in Cybersecurity



レベル6



クライストチャーチ



フルタイム:1年間



2月、7月



年間\$26,572

### Bachelor of Information and Communication Technologies



レベル7



クライストチャーチ



フルタイム:3年間



2月、7月



年間\$26,572

### Graduate Diploma in Information and Communication Technologies



レベル7



クライストチャーチ



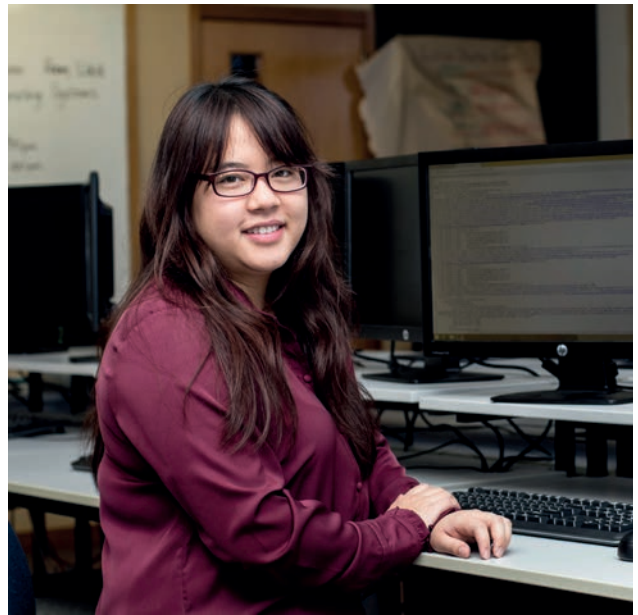
フルタイム:1年間



2月、7月



年間\$26,572



アラはインターンシップの機会を提供し、それが就職オファーにつながりました。

ロージー・ワン(中国出身、IT専攻)

全ての入学要件については [ara.ac.nz](https://ara.ac.nz) を参照してください。



Level



Location



Duration



Starts



Fee

# 幼児教育

次世代を育むスキルを身につけましょう。

幼児教育分野の有資格教育・保育専門家は、地域社会における個人と家族の発達にとって重要です。業界との強固な連携により、この分野での学習が就職とキャリア機会につながります。さらに、幼児教育施設での実習を通じて業界の洞察を得られ、自身の強みを示しながら就職のつながりを築けます。



教育プログラムの詳細はこちら

## New Zealand Certificate in Early Childhood Education and Care



レベル3



クライストチャーチ, ティマル



フルタイム:6か月



2月



年間13,286ドル

## New Zealand Certificate in Early Childhood Education and Care



レベル4



クライストチャーチ, ティマル



フルタイム:6か月



7月



年間13,286ドル

## New Zealand Diploma in Early Childhood Education and Care



レベル5



クライストチャーチ, ティマル



フルタイム:1年間



2月



年間\$26,572





# 工学

世界の仕組みを変える専門知識を備えた、技術に精通した革新者になろう。

エンジニアリングは、実践的な思考と技術的問題に対する実用的かつ費用対効果の高い解決策を見出す創意工夫を持つ、探究心のある実践的な人に適した刺激的なキャリア選択肢です。また、発明、協働、そして変化をもたらす（潜在的には世界規模で）刺激的な機会がある、非常に多様でダイナミックな分野でもあります。

当校では実践的・応用工学に重点を置き、ニュージーランド国内外の多様な就職機会への準備を目的としています。卒業資格は、職場で初日から即戦力となるスキル・知識・実務経験を有することを雇用主に明確に示すものと自信を持って言えます。



工学プログラムの詳細はこちら



SUPPORTED BY  
ENGINEERING  
NEW ZEALAND

アラのレベル6および7の工学プログラムは、エンジニアリング・ニュージーランドにより、

ダブリン協定およびシドニー協定の要件を満たすものと認定されています。

楽しい学習環境でした。

ポール・ヴィーランド、ドイツ、ビジネス

## New Zealand Diploma in Engineering<sup>^</sup>



レベル6



クライストチャーチ



フルタイム:2年間



2月\*, 7月



年間28,116ドル

<sup>^</sup>専攻分野:機械工学、土木工学、電気工学、電子工学

\*電気・電子専攻は2月のみ開講

## Bachelor of Engineering Technology<sup>^</sup>



レベル7



クライストチャーチ



フルタイム:3年間



2月\*, 7月



年間29,761ドル

<sup>^</sup>専攻分野:機械工学、土木工学、電気工学

\*電気専攻は2月のみ開講



マット・ラメジアン・プール

土木環境工学博士

上級講師・工学部研究リーダー

マットはオーストラリア、イラン、ニュージーランドでエンジニアとして勤務。土木環境工学の博士号を取得し、11年間の教育経験を持つ。ニュージーランド工学協会イノベーション賞受賞者。マットは実践的な学習と実社会での応用を通じて土木工学の原理を深く理解させることに情熱を注いでいます。国際学生を教えることは多様な視点で教室を豊かにし、クラス全体で地球規模の課題に対する革新的な解決策を探求できるため、彼を奮い立たせると語っています。彼の目標は、水と持続可能性の文化的意義を理解する環境責任のある技術者を育成することです。

全ての入学要件については [ara.ac.nz](http://ara.ac.nz) を参照してください。



Level



Location



Duration



Starts



Fee

Ara Institute of Canterbury 29

# 英語

仕事、勉強、日常生活のための英語力を向上させましょう。

アラは、ニュージーランドでも最高の英語教育機関のひとつとして国際的に認められており、30カ国以上からの学生たちが、英語での会話、リスニング、リーディング、ライティングのスキルを向上させるために当校で学ぶことを選択しています。

親しみやすくプロフェッショナルな講師陣による質の高い指導に加え、キャンパス内で他の英語圏の学生と交流することで、日々スキルを伸ばす機会を得られます。



英語プログラムの詳細はこちらを  
スキャン



## New Zealand Certificates in English Language



レベル1～5



クライストチャーチ、ティマル



フルタイム：各レベル6ヶ月



2月、7月



年間8,503ドル

## English Language Training (Intensive English)



レベル4



クライストチャーチ、ティマル



フルタイム：最低4週間



週単位



年間8,503ドル

## Certificate in Teaching English to Speakers of Other Languages (CELTA)



レベル5



クライストチャーチ、ブレンド/オンライン



パートタイム：11週間



7月、11月



年間5,588ドル





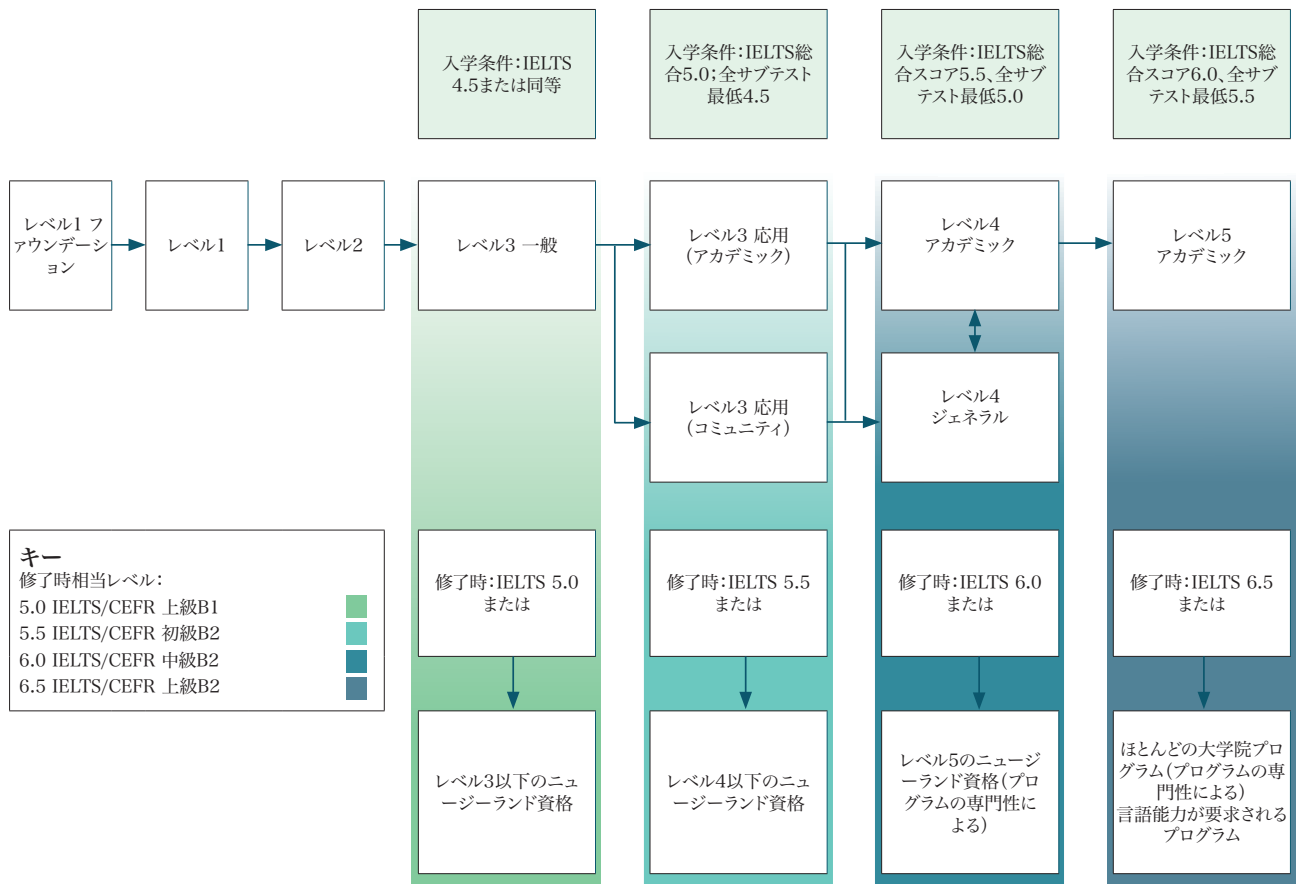
## 留学生向け国際的に認められた英語能力達成基準

プログラムレベルおよび必須達成基準(本表に記載の適用必須基準を考慮)					
国際的に認められた能力試験	レベル3認定証	レベル4認定証	レベル5認定証またはディプロマ	レベル6認定証またはディプロマ レベル7のディプロマまたは学位 レベル7の大学院修了証書またはディプロマ	レベル8の大学院修了証書または大学院修了証明書 レベル8の学士(優等)学位 レベル9の修士号 レベル10の博士号
IELTS	総合スコアまたはアカデミックスコア5(各バンドスコア5以上)	総合スコアまたはアカデミックスコア5.5(各バンドスコア5以上)	アカデミックスコア5.5(各バンドスコア5以上)	アカデミックスコア6(各バンドスコア5.5以上)	アカデミックスコア6.5(各バンドスコア6以上)
インターネットベステスト(iBT)	スコア35(ライティングスコア14以上)	スコア46(ライティングスコア14を含む)	スコア46(ライティングスコア14を含む)	スコア60(ライティングスコア18を含む)	スコア79(ライティングスコア21)
ケンブリッジ	B2 First または B2 First for schools のスコアが154 以上。各技能で154 点以上	B2 FirstまたはB2 First for Schools(スコア162 点以上)。各技能で154 点以上	B2 FirstまたはB2 First for Schools(スコア162 点以上)。各技能で154 点以上	B2 First、B2 First for Schools、C1 Advanced、またはC2 Proficiency(スコア169点以上)。各技能162点以上	B2 First、学校向けB2 First、C1 Advanced、またはC2 Proficiencyでスコア176。各技能169点以上
OET	全サブテストで最低グレードCまたは200点	全サブテストで最低グレードCまたは200点	全サブテストで最低グレードCまたは200点	全サブテストで最低グレードCまたは200点	全サブテストで最低グレードCまたは300点
NZCEL	レベル3(一般)	レベル3(応用)または(アカデミック)	レベル4(一般)または(就職)	レベル4(アカデミック)	レベル5(アカデミック)
ピアソン英語テスト(アカデミック)	PTE(アカデミック)スコア36(全バンドスコア36以上)	PTE(アカデミック)スコア42(全バンドスコア36以上)	PTE(アカデミック)スコア42(全バンドスコア36以上)	PTE(アカデミック)スコア50、各バンドスコア42 以上	PTE(アカデミック)スコア58、各バンドスコア50 以上
Language Cert	International ESOL B1 Achiever(総合合格、各技能25/50以上) または アカデミック:総合スコア55以上かつ各技能55以上	International ESOL B2 Communicator(総合合格、各技能25/50以上) または アカデミック:総合スコア60以上かつ各技能55以上	International ESOL B2 Communicator(総合HIGH PASS、各技能25/50以上) または アカデミック:総合スコア60以上かつ各技能55以上	International ESOL C1 Expert(総合合格、各技能25/50以上) または アカデミック:総合スコア65以上かつ各技能60以上	International ESOL C1 Expert(総合高合格、各技能25/50以上) または International ESOL C2 Mastery(総合合格、各技能25/50以上) または Academic(総合70以上、各技能65以上)
Trinity ISE	ISE I(全バンドディステインクション以上または71 以上)	ISE II(全バンドパス以上または80以上)	ISE II:全バンドでMerit以上または90点以上	ISE II:全バンドでDistinction以上または96 点以上	ISE III:全バンドでPass以上または105点以上(全バンド)

アラの入学要件には、より高いレベルの英語能力が求められる場合があります。  
NCEAレベル3および大学入学資格(UE)を有する申請者も、英語評価試験の受験が必要となる場合があります。

全ての入学要件については [ara.ac.nz](http://ara.ac.nz) を参照してください。

## ニュージーランド英語資格(NZCE)推奨パスウェイ





# ファウンデーション・スタディーズ

さらなる学びや人生の次のステップに向けて、最高のスタートを切りましょう。

## New Zealand Certificate in Study and Employment Pathways



レベル3



クライストチャーチ, ティマル



フルタイム:19週間



2月\*, 7月



年間13,286ドル

\*ティマル校は2月入学のみ



## New Zealand Certificate in Study and Employment Pathways



レベル4



クライストチャーチ, ティマル



フルタイム:19週間



2月、7月



年間13,286ドル



教師と学生の間に壁はありません。

朴在弘(パク・ジェホン)、韓国、ファウンデーション  
コース



全ての入学要件については [ara.ac.nz](http://ara.ac.nz) を参照してください。



Level



Location



Duration



Starts



Fee

# 健康増進・栄養学・スポーツ科学

健康的なライフスタイルを推進し、人々を鼓舞する専門知識を身につけましょう。

急速に拡大する運動、スポーツ科学、栄養学、健康増進の分野では、幅広いエキサイティングなキャリアの機会が提供されています。

アラでは、最新鋭の設備を備えたモダンな学習空間で、経験豊富な専門家から学ぶことができます。資格のレベルに応じて、重要な業界プロジェクトや職場実習の機会も得られます。



健康増進・栄養学・運動プログラムの詳細はこちら

名前を覚えてくれるチューターがいるのは新鮮です。

ハンナ・ミシェルズ、アメリカ、スポーツ科学



## New Zealand Certificate in Exercise



レベル4



クライストチャーチ



フルタイム:6か月



2月、7月



年間13,286ドル

## Bachelor of Applied Science



レベル7



クライストチャーチ



フルタイム:3年間



2月、7月



年間\$26,572



### タイソン・テ・モレフ・ファイ

健康科学修士

#### スポーツ科学講師

5年前にアラに加わる前は、ストレngths&コンディショニングとコーチングに従事。修士号を取得し、現在は健康科学の博士号取得中。実践的な要素を取り入れた変革的で議論中心の指導法で学習効果を高める。ストレngths&コンディショニング、運動科学、先住民社会科学、学生の専門実践準備に深い情熱を注ぐ。タイソンは「留学生の指導は特にやりがいがある」と語る。彼らが教室に豊かな文化的多様性と視点をもたらすからだ。





# ホスピタリティ

完璧なサービス提供への情熱を追求しましょう。

巨大かつ拡大を続けるホスピタリティ・観光業界は、卓越したサービスと体験を提供することに情熱を持つ人材を必要としています。

当校の関連コースは実践的であり、雇用主が求める実践的なスキルを身につけられるよう設計されています。業界で現役として活躍する講師を含む、経験豊富な指導陣から学び、卒業後は優れた就職見込みを得られます。



ホスピタリティプログラムの詳細は  
こちらをスキャン



シェリル・ストークス 応用経営学士

シニアアカデミックスタッフ – フード&ビ  
バレッジサービス

シェリルはレストラン経営やドリンクデザインコンサルタントとしての豊富な業界経験を、アラでの教育活動に活かしています。

応用経営学の学位を持ち、20年以上の教育経験を有します。また世界カクテルコンペティションの審査員も務めました。2012年には、アコ・アオテアロア全国持続可能な高等教育賞を受賞したグループのメンバーでした。シェリルはアラでの役割を心から愛しており、カクテル作りの技術を教え、学生たちが自信をつけ、問題解決、協調性、創造性といった汎用スキルを身につけていく姿を見ることに喜びを感じています。

## New Zealand Diploma in Hospitality Management (レベル5)



レベル5



クライストチャーチ



フルタイム:1年間



2月、7月



年間\$26,572



全ての入学要件については [ara.ac.nz](http://ara.ac.nz) を参照してください。



Level



Location



Duration



Starts



Fee

# ヒューマンサービス

困難な時期にある個人、家族、コミュニティを支援しましょう。

ヒューマンサービスは、他者の感情的なニーズを支えられる人々にやりがいのあるキャリアを提供する分野です。

アラでは、多様な社会福祉環境で豊富な経験を持つ有資格の専門家チームが指導にあたります。当校の資格は業界で高く評価されており、特別な配慮を必要とする人々との実践的な経験を積む機会も含まれます。



スキャンしてヒューマンサービス  
プログラムについて詳しく知る

## New Zealand Certificate in Health and Wellbeing



レベル4



クライストチャーチ, ティマル



フルタイム:1年間



2月、7月



年間\$26,572

## Bachelor of Social Work



レベル7



クライストチャーチ



フルタイム:4年



2月



年間\$26,572





# 実験室技術

最先端の実験室科学でキャリアを築きましょう。

科学産業は絶えず発展・拡大を続けており、環境モニタリング、食品技術、人間の健康、獣医学診断、製品開発、研究などの分野で、幅広いエキサイティングなキャリアの機会が生まれています。

アラでは、豊富な業界経験と研究実績を持つ専門講師陣から学びます。当校の応用科学資格は実践的であり、業界のニーズに応えるため雇用主と連携して設計されています。実践的な実験室業務に必要な知識と技能を習得し、卒業時には初日から職場で効果的に活躍できる能力と自信を身につけます。



スキャンして実験技術プログラム  
について詳しく知る



## New Zealand Diploma in Applied Science (レベル5)



レベル5



クライストチャーチ



フルタイム:1年間



2月、7月



年間\$26,572

## New Zealand Diploma in Applied Science (レベル6)



レベル6



クライストチャーチ



フルタイム:1年間



2月、7月



年間\$26,572

## Graduate Diploma in Laboratory Technology



レベル7



クライストチャーチ



フルタイム:1年間



2月、7月



年間\$26,572

全ての入学要件については [ara.ac.nz](http://ara.ac.nz) を参照してください。



Level



Location



Duration



Starts



Fee

# 医療画像技術

医療分野における技術ベースのキャリアを準備します。

技術志向で共感性があり、解決策に焦点を当てているなら、医療画像技術は素晴らしいキャリア選択肢となるでしょう。医療画像技術(放射線学とも呼ばれる)は、最先端技術を用いて体内の画像を非侵襲的に撮影する医療処置であり、医師が怪我や病気を診断・治療することを可能にします。

アラでは、クライストチャーチ中心部の医療地区内にある近代的なマナワキャンパスで、専門講師陣から学びます。臨床実習を通じて豊富な実地経験を積み、卒業時には国内外の雇用主から高い需要を得られるでしょう。



スキャンして医療画像プログラム  
について詳しく知る



## Bachelor of Medical Imaging



レベル7



クライストチャーチ



フルタイム:3年間



1月, 7月



年間29,761ドル



ワーウィック・シリート MA健康科学

上級学術スタッフ - 医療画像診断学 &  
オステオパシー

複雑な概念を魅力的で楽しい授業で生き生きと伝える能力により、学生から高く評価されています。その教授法は革新的、創造的、非凡、そして風変わりと評されています。ユーモアと深い知識により、解剖学の学習は冒険となり、各授業が豊かな経験となることを保証します。





# 助産学

出産前・出産時・出産後の家族を支える重要な役割を担います。

助産師は、新たな命をこの世に迎える家族に不可欠で非常に意義深いサービスを提供します。大きな責任を伴う役割ですがしかし同時に多くの喜びも伴います。

アラでは、助産学の専門講師陣から学びます。講師陣は自身の技術・知識・経験を熱意を持って共有し、あなたが自信を持って助産師としてのキャリアを歩み始められるよう導きます。



スキャンして助産学プログラムの  
詳細をご覧ください

## Bachelor of Midwifery



レベル7



クライストチャーチ(ネルソン、マールボロ、ウェストコースト、ミッド/サウスカンタベリーにサテライト校あり)



フルタイム:4年間



1月



年間29,761ドル



全ての入学要件については [ara.ac.nz](https://ara.ac.nz) を参照してください。



Level



Location



Duration



Starts



Fee

# 音楽

音楽業界で充実したキャリアを築くため、芸術的才能を表現し高めましょう

音楽業界は巨大であり、多様なキャリアパスにおいて才能あるプロの音楽家への需要は高いです。当校の高く評価されている音楽プログラムは、自信に満ちた創造的な音楽家としてこの需要を活用するために必要なスキル、知識、演奏経験を身につけさせます。当校で学ぶことで、国際的に評価されるジャズ、現代音楽、クラシックの音楽家から学び、支援的で協働的な環境の中で、ニュージーランド各地から音楽を志す学生と共に学びます。

当校では、国際的に評価されるジャズ、現代音楽、クラシックの音楽家から学びます。支援的で協働的な環境の中、世界的な音楽業界でのキャリアを目指すニュージーランド各地からの学生と共に学びます。あなたはニュージーランドの活気に満ちた刺激的な音楽シーンの一員となり、国内で育まれた才能が称賛される環境で、充実した創造的なキャリアを築くための豊富な機会を得られます。



スキャンして音楽プログラムの詳細をご覧ください

## New Zealand Certificate in Music



レベル4



クライストチャーチ



フルタイム:1年間



2月



年間\$26,572

## Bachelor of Music<sup>^</sup>



レベル7



クライストチャーチ



フルタイム:3年間



2月



年間\$26,572

<sup>^</sup>専攻分野:音楽創作(作曲)、音楽演奏、音楽制作





# ミュージカル

舞台上で輝く演技力と舞台裏での卓越したスキルを磨きましょう。

アラ校の国立歌唱演劇アカデミー (NASDA) は国内有数の舞台芸術学校であり、多才でダイナミックな成功者となるための最高水準の演技訓練を提供します。業界をリードする専門家陣による指導のもと、実践的で親しみやすく支援的な環境で世界舞台へ備えます。育成と励ましを受けながら、この刺激的な業界で成功するためのスキルを身につけます。学習の一環として、様々な作品での実演を通じた豊富な経験を積み、業界をリードする団体との貴重な繋がりを築きます。



スキャンして音楽演劇プログラムの詳細をご覧ください



## New Zealand Certificate in Performing Arts



レベル4



クライストチャーチ



フルタイム:1年間



2月



年間\$26,572

## Bachelor of Music Theatre



レベル7



クライストチャーチ



フルタイム:3年間



2月



年間\$26,572



全ての入学要件については [ara.ac.nz](http://ara.ac.nz) を参照してください。



Level



Location



Duration



Starts



Fee



# 看護学

看護師となり、このやりがいある職業が提供する広大な可能性を活かしましょう。

看護師は、GP診療所、学校、刑務所、精神保健施設から、病院内の多様な専門病棟、さらには海外の人道支援地域に至るまで、多岐にわたる医療分野のあらゆる現場で活躍しています。生まれつき共感性があり、他者の人生に変化をもたらしたいと願う方にとって、看護は大きな仕事の満足感をもたらす素晴らしいキャリア選択です。

当校の看護プログラムは、ディプロマや学位から、専門職としての成長のための短期専門大学院コースまで多岐にわたります。雇用主から高く評価されているこれらのプログラムは、看護職としてのキャリアをスタートさせ、発展させ、または向上させるために必要なスキルと経験を身につかせます。



スキャンして看護学プログラムの詳細をご覧ください

## New Zealand Diploma in Enrolled Nursing



レベル5



クライストチャーチ及び地域校\*



フルタイム:18ヶ月



3月



年間\$26,572

\*サテライト校:ネルソン、マールボロ、ウェストコースト、サウスカンタベリー

## Bachelor of Nursing



レベル7



クライストチャーチ, ティマル



フルタイム:3年間



1月、3月、8月\*



年間29,761ドル

\*ティマルは3月と8月のみ入学可能



サラ・フェルムレン  
講師 - 看護学

看護学学士課程の薬理学講師として、サラはゲーミフィケーションを通じたダイナミックで学生中心の学習環境づくりに情熱を注いでいます。学生たちが深く関わり、自信を深め、教室内でつながりを築いていく姿を見ることに喜びを感じています。サラは特に留学生を教えることにやりがいを感じており、彼らの多様な経験が議論を豊かにし、真に協働的な学習空間を育むと信じています。



# オステオパシー

人体の構造に関する理解を活かし、人々の痛みやけがの克服を支援する方法を学びます。

オステオパシーは手技療法の一種で、体の構造と – 関節、筋肉、結合組織など – が連携して機能する方法を学びます。オステオパスは患者の評価と診断を行い、手技を用いて痛みやけがを治療します。

アラはニュージーランドでオステオパスを目指すことができる唯一の教育機関です。理論に加え、豊富な実践経験を積むことができ、学内オステオパシークリニックでは資格を持つオステオパスの指導のもと患者を治療します。



オステオパシープログラムの詳細  
はこちら



エマ・フェアーズ MA オステオパシー  
プログラムリーダー – オステオパシー

9年前にアラに加わる前、エマは27年間にわたり大規模な総合プライマリケア診療所で個人開業医として勤務。ニュージーランド資格認定機構(NZQA)のオステオパシープログラム評価員を務め、2つの専門職団体の会長を歴任。またニュージーランドオステオパシー評議会の委員を11年間、うち5年間は議長を務めた。エマは、学生が教室と教育クリニックの両方でオステオパシー理論を実践に活かす手助けとなるよう、自身の実践的な臨床経験を共有することを大切にしている。



## Bachelor of Musculoskeletal Health



レベル7



クライストチャーチ



フルタイム:3年間



2月



年間\$26,572

## Postgraduate Diploma in Osteopathy



レベル8



クライストチャーチ\*



フルタイム:1年間



2月



年間29,229ドル

\*入学には、まず筋骨格健康学士号の修了が必要です。

全ての入学要件については [ara.ac.nz](http://ara.ac.nz) を参照してください。



Level



Location



Duration



Starts



Fee

# サステナビリティ&アウトドア教育

将来を見据えたやりがいのあるキャリアで、育成・維持・先導を担いましょう。

自然環境への理解と それを探究し保護したいという思いは、かつてないほど高まっています。この分野の専門家として、冒険を求める人々を導き、保全活動を促進し、環境と社会のためのより持続可能な未来に向けて取り組むことができます。

実践性の高いアウトドア教育とサステナビリティプログラムは、指導から保全まで多様な分野での意義ある仕事に備えます。環境と文化に深く触れ、自らのキャリア方向性を決定する力を養います。批判的思考、問題解決、人材管理、創造性などの分野でも挑戦と成長を促します。その結果、適応力を高め、急速に変化する世界において 他者を導き支援する力を身につけます。



スキャンしてサステナビリティと野外教育プログラムの詳細をご覧ください



## New Zealand Certificate in Outdoor and Adventure Education (Multi-skilled)



レベル4



クライストチャーチ



フルタイム:1年間



2月、7月



年間\$26,572

## New Zealand Diploma in Outdoor and Adventure Education (Multi-skilled)



レベル5



クライストチャーチ



フルタイム:1年間



2月



年間\$26,572

## Bachelor of Sustainability and Outdoor Education



レベル7



クライストチャーチ



フルタイム:3年間



2月、7月



年間\$26,572

## Graduate Diploma in Sustainability and Outdoor Education



レベル7



クライストチャーチ



フルタイム:18ヶ月



2月、7月



年間\$26,572



## Postgraduate Certificate in Sustainable Practice



レベル8



クライストチャーチ、オンライン



フルタイム:6か月



2月



年間29,229ドル

## Postgraduate Diploma in Sustainable Practice



レベル8



クライストチャーチ、オンライン



フルタイム:1年間



2月、7月



年間29,229ドル

## Master in Sustainable Practice



レベル9



クライストチャーチ、オンライン



フルタイム:1.5年  
パートタイム:最大4年



2月、7月



年間27,458ドル



チューターはすべての学生と信頼関係を築きます。

ミナール・グプタ、インド、ビジネス専攻



レナ・アシメンエ・ムクワラ

環境経済学博士

上級講師兼サステナブル・プラクティス共同プログラムリーダー

レナは環境経済学の博士号を取得し、24年間教鞭を執っています。環境省、一次産業省、自然保護局、国連環境計画 (UNEP) と連携してきた研究者兼コンサルタントでもあります。レナは持続可能性に関する現実的で多様な視点を教室に持ち込むことに情熱を注ぎ、学生が理論と実践を結びつける手助けをすることにやりがいを感じています。



全ての入学要件については [ara.ac.nz](http://ara.ac.nz) を参照してください。



Level



Location



Duration



Starts



Fee

# 2026年度重要日程

## 国際学生出願締切日:

第1学期出願 2025年12月14日

第2学期出願 2026年5月31日

## 学期日程:

第1学期 1月12日～4月10日

第2学期 4月27日～6月26日

第3学期 7月13日～9月18日

第4学期 10月5日～12月18日

## 卒業式:

ティマル卒業式 5月21日

秋学期卒業式 3月27日

春学期卒業式 9月18日

## 返金ポリシー:



当サイトの返金ポリシーはQRコードをスキャンしてご覧ください。

## 就労権について:

留学生は、学年度中はパートタイム、休暇期間中はフルタイムでの就労が認められる場合があります。

詳細はこちら: [immigration.govt.nz/](https://immigration.govt.nz/)

# お問い合わせ方法

## オープンデー:



## キャンパスツアー:



## 提携機関・エージェント連絡先:



## エージェントを探す:



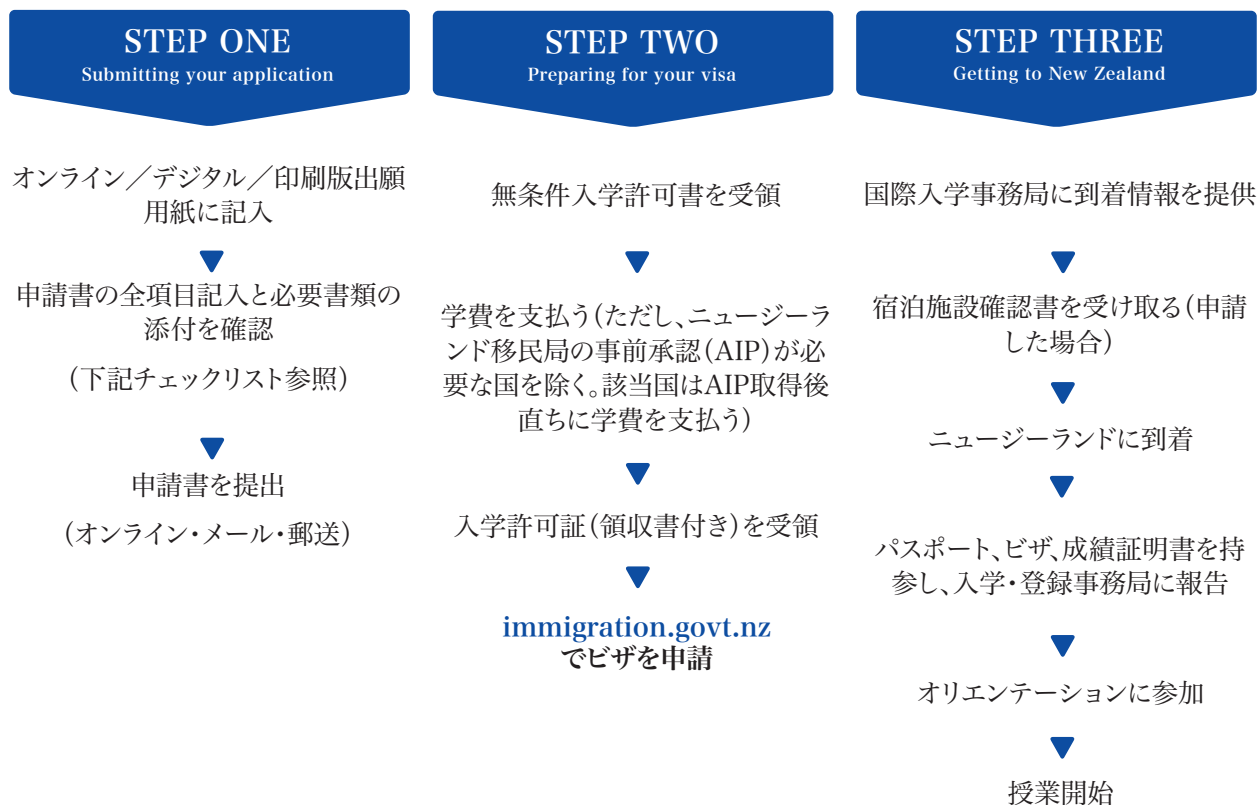
ウェブサイト: [ara.ac.nz](https://ara.ac.nz)



# 出願方法

海外留学は大きな決断です。アラへの出願を決めたら、全プロセスを当校がサポートします。

以下の支援を提供： 1 出願書類提出 2 ビザ準備 3 ニュージーランド渡航



登録エージェントの利用をお勧めします。これらのエージェントはニュージーランド留学申請の実績があり、移民局の処理要件を理解しています。自国(または地域)内のエージェント紹介については、[international@ara.ac.nz](mailto:international@ara.ac.nz) までお問い合わせください

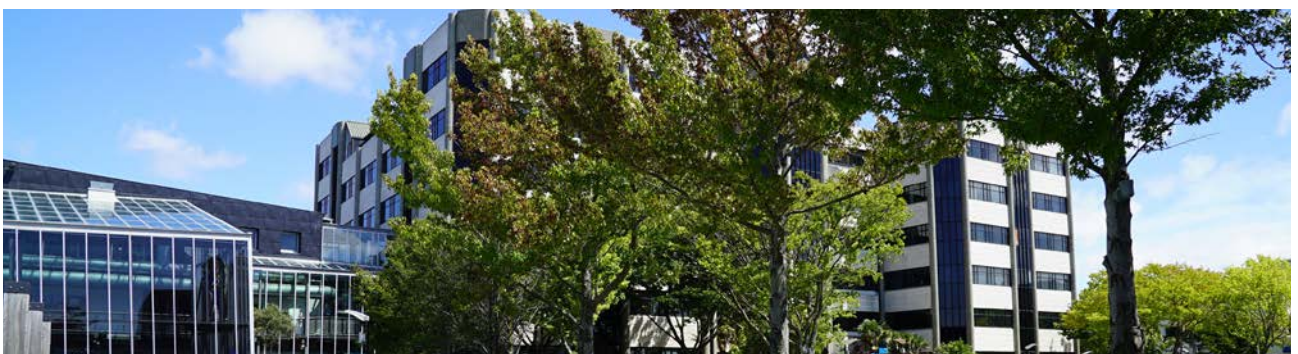
## 出願チェックリスト

- ・ 記入済みかつ署名済みの国際出願書類
- ・ 入学資格証明書および学業成績証明書の公認英語翻訳文と原本
- ・ 有効なIELTSまたはPTEスコアシートのコピー、もしくはその他の英語能力証明書類
- ・ 関連職務経験の詳細(例: 履歴書、職務経歴書、推薦状)
- ・ 志望動機書 – 本プログラムを志望する理由と修了後の計画を記載



申請プロセスに関する詳細情報は  
スキャンしてご確認ください。





# 2026年度費用

## 英語コース

コース	期間	開始日	費用
管理費			\$280
学生サービス税			\$9.82 /週
集中英語コース	4週間 (最低)	毎週月曜日開始 1月6日開始 12月19日終了	\$414 /週
英語+ボランティアワーク	8週間	柔軟な開始日	\$3,240
ワークプレイズメント費			\$350
NZCEL (ニュージーランド英語能力認定資格) レベル3 応用 レベル4 学術 レベル5	フルタイム: 18週間	フルタイム: 2月10日、7月21日、9月15日 (レベル4及び5のみ)	\$8,503 学期あたり
CELTA	パートタイム	7月7日、11月8日	\$5,621 プラス課徴金 \$87
カスタマイズされたグループプログラム	(最低) 4週間	お問い合わせください	お問い合わせください

## 試験料

IELTS試験料	\$410
ピアソン英語試験料	\$410

## その他の費用

学生サービス課徴金	年間392.50ドル
学生駐車場	1日6.00ドル

## 医療・旅行保険

留学生(グループ学生を含む)は、ニュージーランド滞在中に適切な有効な医療保険に加入する必要があります。フルタイム学生の保険費用は:

期間	保険料	期間	保険料
12か月	\$925	6か月	\$471
11か月	\$825	5か月	\$399
10か月	\$742	4か月	\$299
9か月	\$681	3か月	\$270
8か月	\$597	2か月	\$200
7か月	\$531	1か月	\$114

## 生活費

宿泊費と生活費を含む生活費として、月額1667ドルの予算を確保することをお勧めします。

## ホームステイ提供機関と費用

### 提供機関1: ニュージーランド・ホームステイ

18歳以上の個人学生に推奨。利用規約は以下を参照:

[学生ホームステイ料金 - ニュージーランド・ホームステイ](#)

### 提供機関2: NZEAS

18歳未満の個人学生およびグループ学生に推奨。

利用規約は以下を参照:

[ara.ac.nz/explore/accommodation/homestays/](http://ara.ac.nz/explore/accommodation/homestays/)

料金	提供者:	
	ニュージーランドホームステイ	NZEAS
手配/マッチング料	\$300 (18歳以上)	\$280 (GST込み)
空港送迎	\$120	\$80 (GST込み、個人) \$50 incl GST (group - 3 or more, each) (GST込み、グループ - 3名以上、1名あたり)
学生によるホームステイ変更リクエスト	該当なし	\$180 (GST込み)
18歳未満の規範行動モニタリング	該当なし	\$200 (GST込み)

ニュージーランド・ホームステイパッケージ(週単位料金)			
部屋タイプ	食事	18歳以上	18歳未満
個室	フルホームステイ - 週7日・3食付き	\$370	\$400
個室	伝統的ホームステイ - 月〜金:2食 土・日:3食	\$340	\$370
個室	夕食のみ	\$310	提供不可

NZEASパッケージ/料金			
学生向け	長期滞在 週単位 - 昼食なし	長期滞在 週単位 - 昼食込み	短期滞在(28日未満)日単位 - 昼食なし/昼食込み
単身学生	\$350	\$380	\$55 / \$60

## 交通機関

[metroinfo.co.nz](http://metroinfo.co.nz)  
[metroinfo.co.nz/nextbus](http://metroinfo.co.nz/nextbus)  
[metroinfo.co.nz](http://metroinfo.co.nz)

注: 料金は掲載時点で正確なものであり、予告なく変更される場合があります。



# プログラム一覧

IELTS 入学要件

資格	プログラム	ティヤルでも開講	レベル	期間	開始時期	目安となる授業料 NZ\$ 年間	総合スコア	リスニング	リーディング	ライティング	スピーキング
	進学のための英語 (NZCEL)										
C	NZ Certificate in English Language (General)		T	3	18週間	2月/7月	\$8,503	IELTS 4.5	4.0	4.0	4.0
C	NZ Certificate in English Language (Applied)		T	3	18週間	2月/7月	\$8,503	IELTS 5.0	4.5	4.5	4.5
C	NZ Certificate in English Language		T	4	18週間	2月/7月/9月	\$8,503	IELTS 5.5	5.0	5.0	5.0
C	NZ Certificate in English Language			5	18週間	2月/7月/9月	\$8,503	IELTS 6.0	5.5	5.5	5.5
	基礎課程										
C	Study and Employment Pathways		T	3	6か月	2月/7月	\$13,286	IELTS 5.0	5.0	5.0	5.0
C	Study and Employment Pathways		T	4	6か月	2月/7月	\$13,286	IELTS 5.5	5.5	5.0	5.5
	建築学										
G	Construction Management			7	1年	2月/7月	\$26,572	IELTS 6.0	5.5	5.5	5.5
G	Quantity Surveying			7	1年	2月/7月	\$26,572	IELTS 6.0	5.5	5.5	5.5
G	Building Information Modelling (BIM)			7	1年	2月	\$26,572	IELTS 6.0	5.5	5.5	5.5
B	Architectural Studies			7	3年	2月	\$26,572	IELTS 6.0	5.5	5.5	5.5
B	Construction (with specialisations in Construction Management and Quantity Surveying)			7	3年	2月/7月	\$26,572	IELTS 6.0	5.5	5.5	5.5
D	Architectural Technology			6	2年	2月	\$23,672	IELTS 6.0	5.5	5.5	5.5
D	Construction (with specialisations in Construction Management and Quantity Surveying)			6	2年	2月/7月	\$23,672	IELTS 6.0	5.5	5.5	5.5
	クリエイティブ										
M	Master of Creative Practice			9	1.5年	2月	\$27,458*	IELTS 6.5	6.0	6.0	6.0
P	Postgraduate Diploma in Creative Practice			8	1年	2月	\$29,229*	IELTS 6.5	6.0	6.0	6.0
B	Design (with specialisations in Applied Visual Art, Fashion, Motion Design, and Visual Communication)			7	3年	2月	\$26,572	IELTS 6.0	5.5	5.5	5.5
D	Digital Media and Design		T (only)	5	1年	2月	\$26,572	IELTS 5.5	5.0	5.0	5.0
C	Creativity		T	4	6か月	2月/7月	\$13,286	IELTS 5.5	5.0	5.0	5.0
C	Digital Media and Design		T	4	6か月	7月	\$13,286	IELTS 5.5	5.0	5.0	5.0
C	Fashion			4	6か月	2月/7月	\$13,286	IELTS 5.5	5.0	5.0	5.0
	ビジネス										
M	Applied Management (180 credit)			9	1.5年	2月/4月/7月/10月	\$27,458	IELTS 6.5	6.0	6.0	6.0
M	Applied Management (240 credit)			9	2年	2月/4月/7月/10月	\$27,635	IELTS 6.5	6.0	6.0	6.0
P	Applied Management			8	1年	2月/4月/7月/10月	\$29,229	IELTS 6.5	6.0	6.0	6.0
P	Applied Management			8	6か月	2月/4月/7月/10月	\$14,614	IELTS 6.5	6.0	6.0	6.0
G	Applied Management			7	1年	2月/7月	\$26,572	IELTS 6.0	5.5	5.5	5.5
G	Business Information Systems			7	1年	2月/7月	\$26,572	IELTS 6.0	5.5	5.5	5.5
G	Business Transformation & Change			7	1年	2月/7月	\$26,572	IELTS 6.0	5.5	5.5	5.5
G	Event Management			7	1年	2月/7月	\$26,572	IELTS 6.0	5.5	5.5	5.5
G	Human Resource Management			7	1年	2月/7月	\$26,572	IELTS 6.0	5.5	5.5	5.5
G	Innovation and Entrepreneurship			7	1年	2月/7月	\$26,572	IELTS 6.0	5.5	5.5	5.5
G	Marketing and Sales			7	1年	2月/7月	\$26,572	IELTS 6.0	5.5	5.5	5.5
G	Operations & Production Management			7	1年	2月/7月	\$26,572	IELTS 6.0	5.5	5.5	5.5
G	Project Management			7	1年	2月/7月	\$26,572	IELTS 6.0	5.5	5.5	5.5
G	Strategic Management			7	1年	7月	\$26,572	IELTS 6.0	5.5	5.5	5.5
G	Supply Chain Logistics			7	1年	2月	\$26,572	IELTS 6.0	5.5	5.5	5.5
B	Accounting			7	3年	2月/7月	\$26,572	IELTS 6.0	5.5	5.5	5.5
B	Applied Management (with specialisations)			7	3年	2月/7月	\$26,572	IELTS 6.0	5.5	5.5	5.5
D	Business (with specialisations)			5	1年	2月/7月	\$26,572	IELTS 5.5	5.0	5.0	5.0
C	Business (Administration & Technology)			4	6か月	7月	\$13,286	IELTS 5.5	5.0	5.0	5.0
C	Business (Administration & Technology)			3	6か月	2月/7月	\$13,286	IELTS 5.0	5.0	5.0	5.0
	コミュニケーション&メディア										
B	Broadcasting Communications			7	3年	2月	\$26,572	IELTS 6.0	5.5	5.5	5.5
	コンピューティング&ICT										
G	Information & Communication Technologies			7	1年	2月/7月	\$26,572	IELTS 6.0	5.5	5.5	5.5
B	Information & Communication Technologies			7	3年	2月/7月	\$26,572	IELTS 6.0	5.5	5.5	5.5
D	Cybersecurity			6	1年	2月/7月	\$26,572	IELTS 6.0	5.5	5.5	5.5
D	Web Development and Design			5	1年	2月/7月	\$26,572	IELTS 5.5	5.0	5.0	5.0
D	Information Technology Technical Support			5	1年	2月/7月	\$26,572	IELTS 5.5	5.0	5.0	5.0
C	Information Technology Essentials*			4	6か月	2月/7月	\$13,286	IELTS 5.5	5.0	5.0	5.0



							IELTS 入学要件				
資格	プログラム	ティマールでも開講	レベル	期間	開始時期	目安となる授業料 NZ\$ 年間	総合スコア	リスニング	リーディング	ライティング	スピーキング
	工学										
B	Engineering Technology (Electrical)		7	3年	2月	\$29,761	IELTS 6.0	5.5	5.5	6.0	6.0
B	Engineering Technology (Civil)		7	3年	2月/7月	\$29,761	IELTS 6.0	5.5	5.5	6.0	6.0
B	Engineering Technology (Mechanical)		7	3年	2月/7月	\$29,761	IELTS 6.0	5.5	5.5	6.0	6.0
D	Engineering (Electrical)		6	2年	2月	\$28,116*	IELTS 6.0	5.5	5.5	5.5	5.5
D	Engineering (Civil)		6	2年	2月/7月	\$28,116*	IELTS 6.0	5.5	5.5	5.5	5.5
D	Engineering (Mechanical)		6	2年	2月/7月	\$28,116*	IELTS 6.0	5.5	5.5	5.5	5.5
D	Engineering (Electronic)		6	2年	2月	\$28,116*	IELTS 6.0	5.5	5.5	5.5	5.5
	ホスピタリティ&サービス産業										
D	Hospitality Management		5 & 6	2年	2月/7月	\$26,572	IELTS 5.5	5.0	5.0	5.0	5.0
D	Cookery (Advanced) - Cookery Strand	T	4 & 5	2年	2月/7月	\$26,572	IELTS 5.5	5.0	5.0	5.0	5.0
D	Cookery (Advanced) - Patisserie Strand	T	4 & 5	2年	2月	\$26,572	IELTS 5.5	5.0	5.0	5.0	5.0
C	Baking (Generalist) (Career Baker)	T	4	1年	2月	\$26,572	IELTS 5.5	5.0	5.0	5.0	5.0
C	Food & Beverage Service		3 & 4	1年	2月	\$26,572	IELTS 5.0	5.0	5.0	5.0	5.0
	ヘア&ビューティー										
D	Beauty Therapy		5	1年	2月	\$26,572	IELTS 5.5	5.0	5.0	5.0	5.0
C	Beauty Therapy	T	4	1年	2月	\$26,572	IELTS 5.5	5.0	5.0	5.0	5.0
	健康										
P	Osteopathy		8	1年	2月	\$29,229*	IELTS 6.5	6.0	6.0	6.0	6.0
B	Medical Imaging		7	3年	2月	\$29,761	IELTS 6.5	6.5	6.5	6.5	6.5
B	Midwifery		7	4年	1月	\$29,761	IELTS 7.0	7.0	6.5	6.5	7.0
B	Musculoskeletal Health		7	3年	2月	\$26,572	IELTS 6.0	5.5	5.5	5.5	5.5
B	Nursing	T	7	3年	1月/3月/7月	\$29,761	IELTS 6.5	6.5	6.5	6.5	6.5
B	Social Work		7	4年	2月	\$26,572	IELTS 6.5	6.5	6.5	6.5	6.5
D	Enrolled Nursing		5	1.5年	3月	\$26,572	IELTS 6.5	6.5	6.5	6.5	6.5
C	Health and Wellbeing (Social and Community Services)		4	1年	2月/7月	\$26,572	IELTS 5.5	5.0	5.0	5.0	5.0
C	Exercise		4	6か月	2月/7月	\$13,286	IELTS 5.5	5.0	5.0	5.0	5.0
	言語と教育										
C	English Language Teaching to Speakers of Other Languages (CELTA)		5	1か月	5月	\$5,588	IELTS 7.0	7.0	7.0	7.0	7.0
C	Early Childhood Education	T	5	1年	2月	\$26,572	IELTS 5.5	5.0	5.0	5.0	5.0
C	Early Childhood Education	T	4	6か月	7月	\$13,286	IELTS 5.5	5.0	5.0	5.0	5.0
C	Early Childhood Education	T	3	6か月	2月	\$13,286	IELTS 5.0	5.0	5.0	5.0	5.0
	アウトドア教育										
M	Sustainable Practice		9	1.5年	2月/7月	\$27,458*	IELTS 6.5	6.0	6.0	6.0	6.0
P	Sustainable Practice		8	1年	2月/7月	\$29,229*	IELTS 6.5	6.0	6.0	6.0	6.0
G	Sustainability and Outdoor Education		7	1年	2月/7月	\$26,572	IELTS 6.0	5.5	5.5	5.5	5.5
B	Sustainability and Outdoor Education		7	3年	2月/7月	\$26,572	IELTS 6.0	5.5	5.5	5.5	5.5
D	Outdoor and Adventure Education (Multiskilled)		5	1年	2月/7月	\$26,572	IELTS 5.5	5.0	5.0	5.0	5.0
C	Outdoor and Adventure Education (Multiskilled)		4	1年	2月/7月	\$26,572	IELTS 5.5	5.0	5.0	5.0	5.0
	パフォーマンス										
B	Music		7	3年	2月	\$26,572	IELTS 6.0	5.5	5.5	5.5	5.5
B	Music Theatre		7	3年	2月	\$26,572	IELTS 6.0	5.5	5.5	5.5	5.5
C	Music		4	1年	2月	\$26,572	IELTS 5.5	5.0	5.0	5.0	5.0
C	Performing Arts		4	1年	2月	\$26,572	IELTS 5.5	5.0	5.0	5.0	5.0
	科学										
G	Laboratory Technology		7	1年	2月/7月	\$26,572	IELTS 6.0	6.5	6.0	6.0	6.5
B	Applied Science (with specialisations in Human Nutrition, Health Promotion and Sport & Exercise Science)		7	3年	2月/7月	\$26,572	IELTS 6.0	5.5	5.5	5.5	5.5
D	Applied Science		6	1年	2月/7月	\$26,572	IELTS 6.0	5.5	5.5	5.5	5.5
D	Applied Science		5	1年	2月/7月	\$26,572	IELTS 5.5	5.0	5.0	5.0	5.0
D	Veterinary Nursing		6	2年	2月	\$26,572	IELTS 6.0	5.5	5.5	5.5	5.5
C	Animal Management with Companion Animal strand		4	1年	2月	\$26,572	IELTS 5.5	5.0	5.0	5.0	5.0

Legend: C 修了証 D ディプロマ B 学士号 G 卒業生 P 大学院生 M 修士号

\*関字金が適用済み \*\*入学要件と費用は変更される場合があります。

# 今すぐ申し込む

[ara.ac.nz](http://ara.ac.nz)

[international@ara.ac.nz](mailto:international@ara.ac.nz)

## シティキャンパス

130 マドラス通り、クライストチャーチ

月～金 8:00～16:30

## マナワキャンパス

276 アンティグア通り、クライストチャーチ

月～金 8:30～16:30

## ティマル校

ティマル市アーサー通り32番地

月～金 8:00～16:30

